

## Enhanced - Automatic Terrain Extraction

**Objectif :** *Enhanced-ATE est une nouvelle version d'ATE, le module d'extraction de MNT qui permet aujourd'hui par sa puissance de déterminer une altitude pour pixel et d'extraire non seulement le terrain, mais également le bâti et la végétation avec des outils de classification.*

### 1. Présentation de la nouvelle interface e-ATE

Les outils

L'extraction (stratégie)

Les différents paramètres

Les imports-exports – format LAS

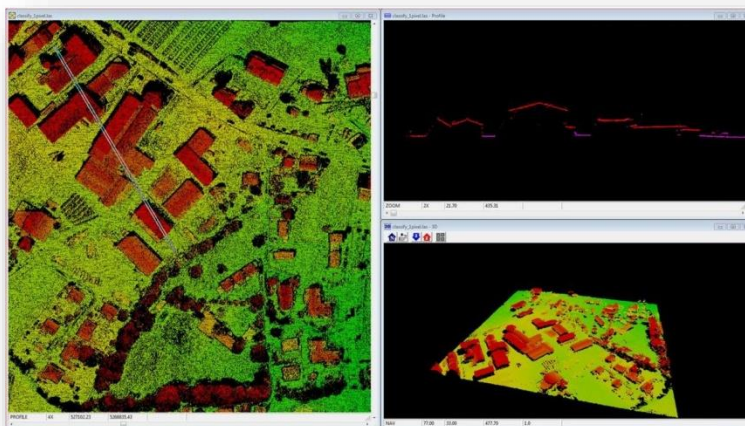
### 2. La classification des objets

Le principe de la classification des données LAS

Les outils de classification

Visualisation et contrôles

### 3. Exercice pratique sur jeux de données



**Durée :** 1 jour

**Pré-requis :** LPS Core et ATE

**Tarif :** 460 Euros H.T.

**Organisation :** 8 participants maximum